

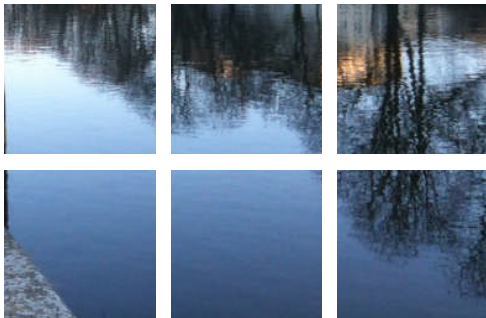
Wir machen Schifffahrt möglich.



**WSV.de**

Wasser- und  
Schifffahrtsverwaltung  
des Bundes

# SofortVorOrt Corneliusstraße 01. März 2011, 16.00 Uhr



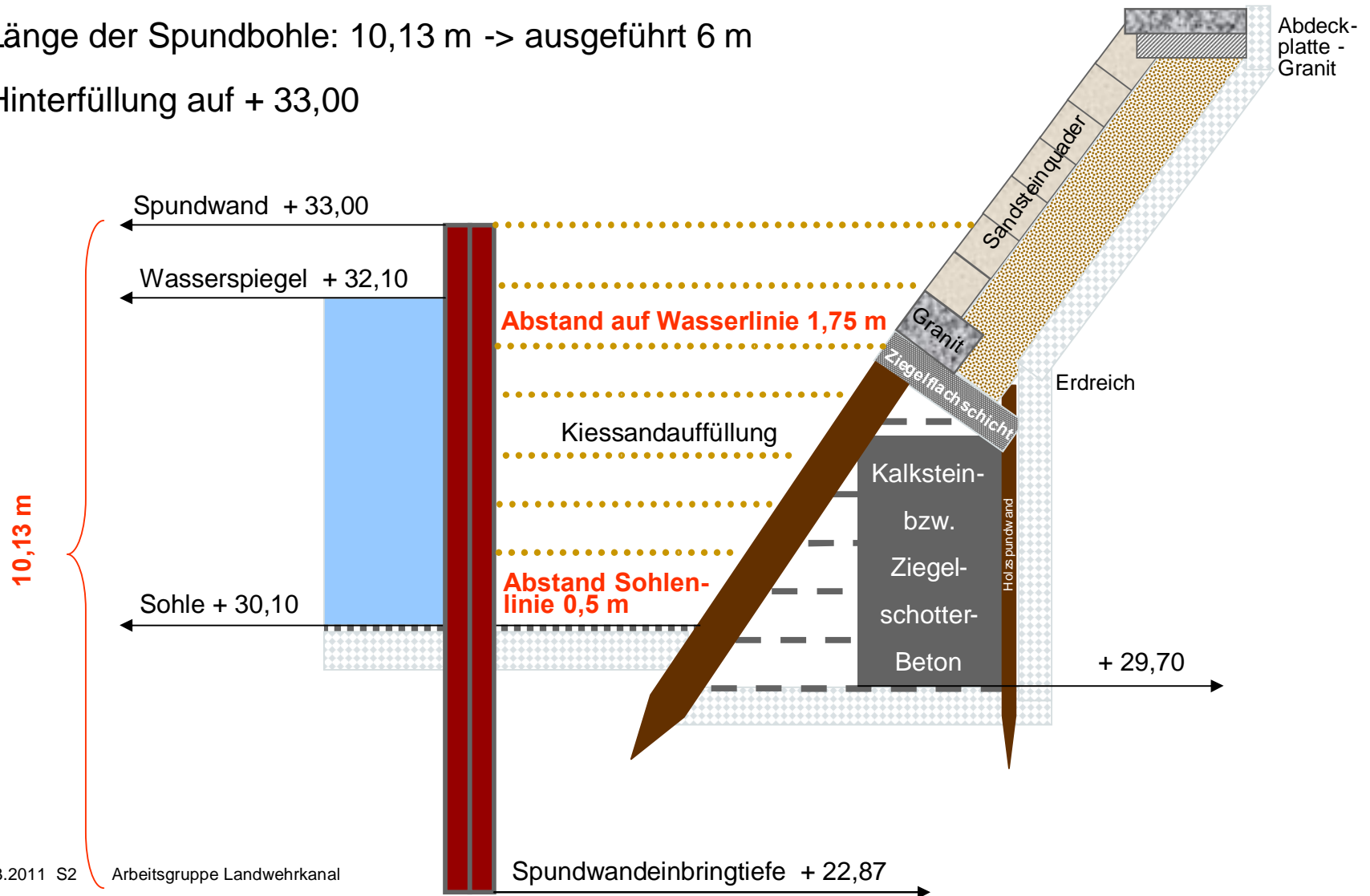
Wir machen Schifffahrt möglich.

# Corneliusstraße km 2,65 – 2,85

## 2009 Planung (Schema, nicht maßstabsgetreu; Alle Höhen NN über Wasserspiegel)



- Länge der Spundbohle: 10,13 m -> ausgeführt 6 m
- Hinterfüllung auf + 33,00



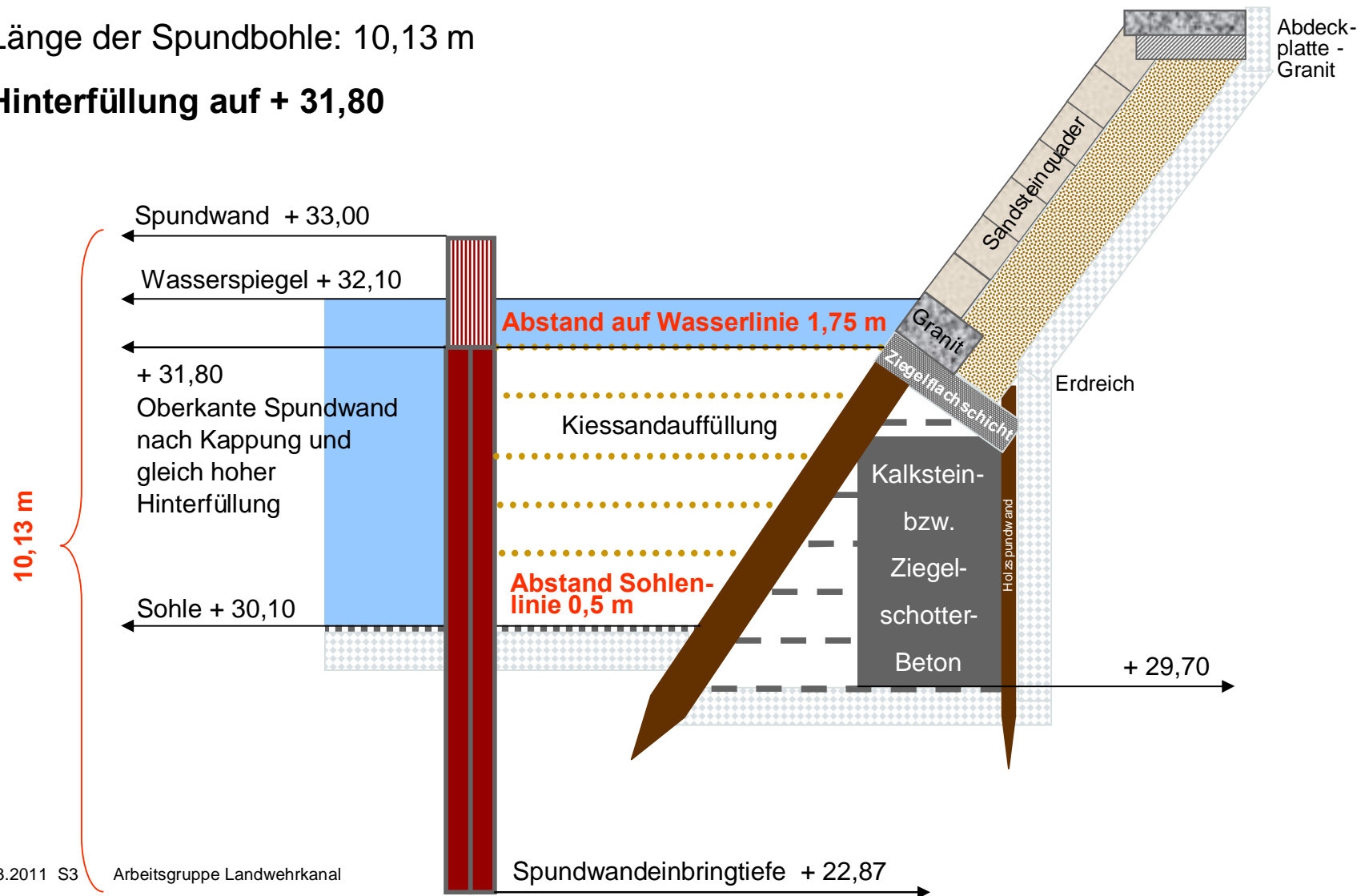
Wir machen Schifffahrt möglich.

# Corneliusstraße km 2,65 – 2,85

## 2010 Planung (Schema, nicht maßstabsgetreu; Alle Höhen NN über Wasserspiegel)



- Länge der Spundbohle: 10,13 m
- Hinterfüllung auf + 31,80



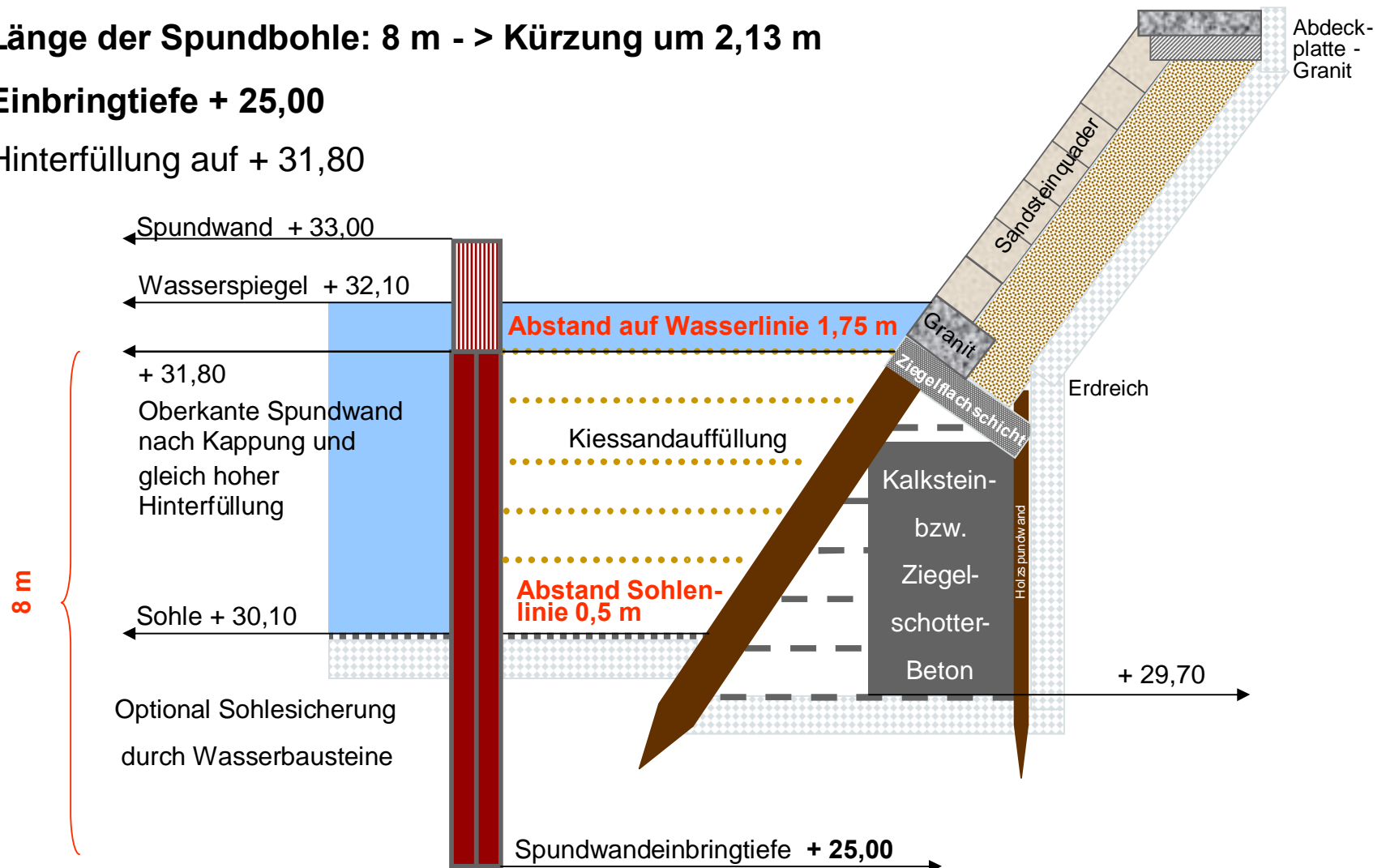
Wir machen Schifffahrt möglich.

# Corneliusstraße km 2,65 – 2,85

## 2011 Planung (Schema, nicht maßstabsgetreu; Alle Höhen NN über Wasserspiegel)



- Länge der Spundbohle: 8 m - > Kürzung um 2,13 m
- Einbringtiefe + 25,00
- Hinterfüllung auf + 31,80



# Corneliusstraße km 2,65 – 2,85

## Entwicklungsschritte der Lösungsansätze

### 2009

Länge Spundbohle

**10,13** m geplant

6 m ausgeführt

Füllung **+ 33,00**

#### Auswirkungen

- Standsicherheit +
- Bäume +
- Denkmal -
- Technische Machbarkeit -
- Wirtschaftlichkeit -

### 2010

Länge Spundbohle

**10,13** m geplant

Füllung **+ 31,80** (Änderung)

#### Auswirkungen

- Standsicherheit: +
- Bäume: +
- Denkmal: +
- Technische Machbarkeit +-
- Wirtschaftlichkeit +-

### 2011

Länge Spundbohle

**8 m** (Änderung)

Füllung **+ 31,80**

#### Auswirkungen

- Standsicherheit: +
- Bäume: +
- Denkmal: +
- Technische Machbarkeit +
- Wirtschaftlichkeit +

Wir machen Schifffahrt möglich.



**WSV.de**

Wasser- und  
Schifffahrtsverwaltung  
des Bundes

**Vielen Dank für Ihre Aufmerksamkeit!**

